

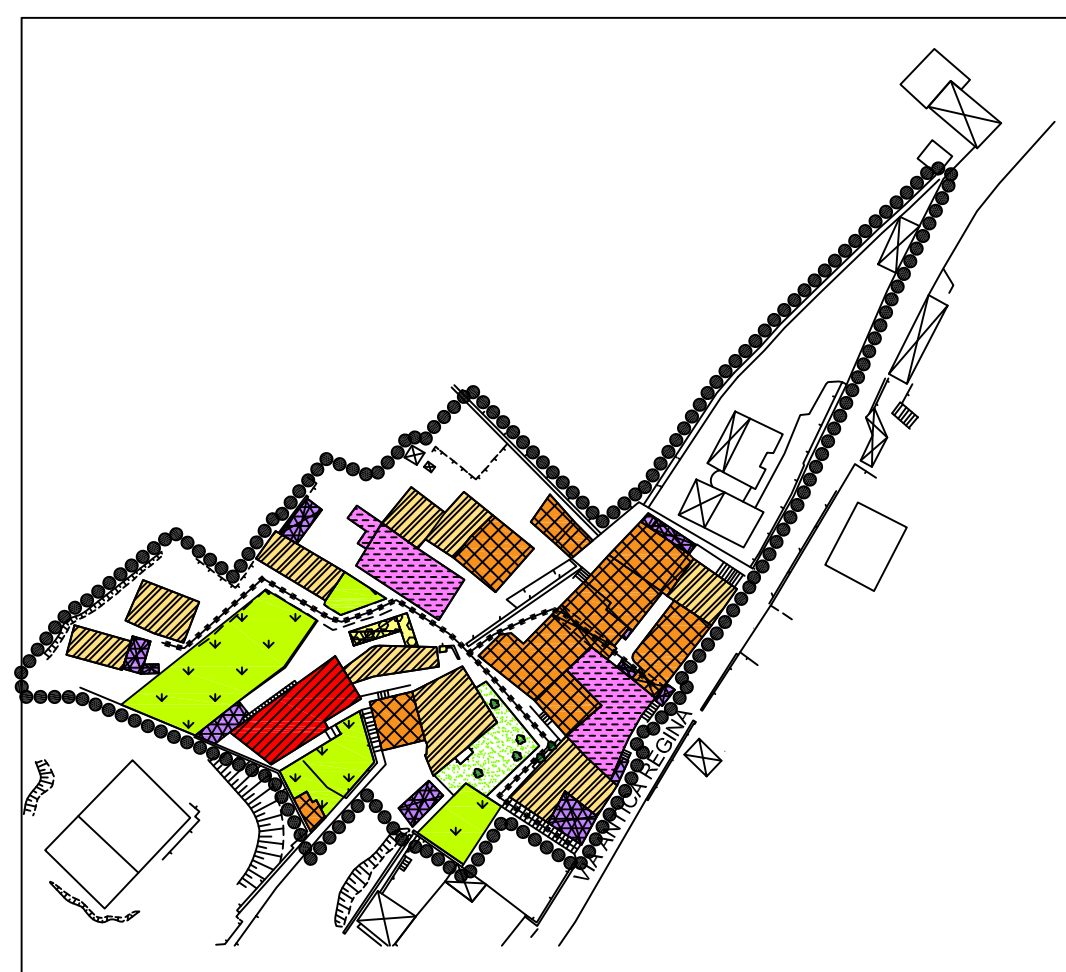
MOSSANZONICO



POMARO



CAMPIEDI



MELLIA



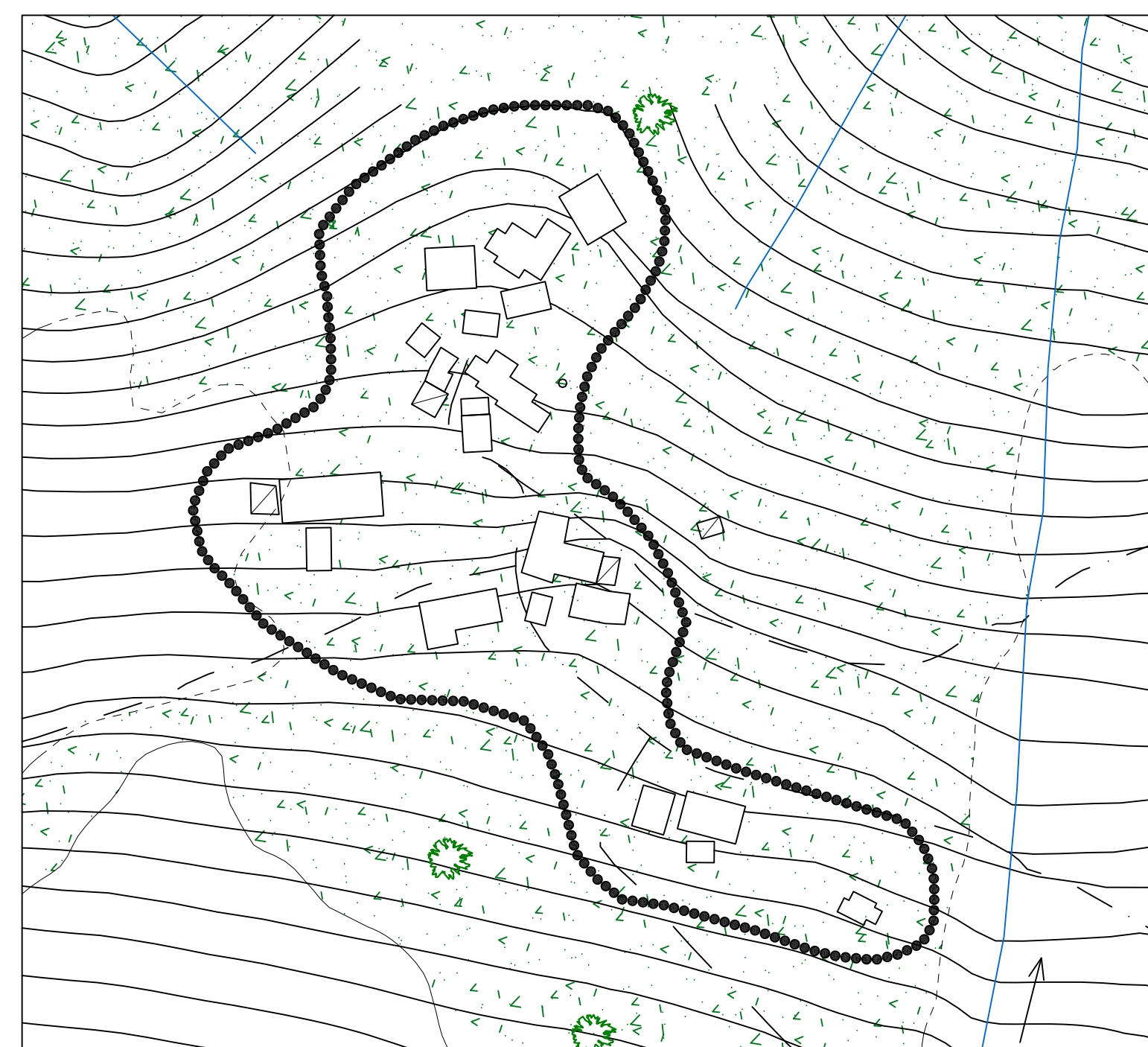
LA PALAZZETTA



S. AMBROGIO



TEGANO



COSTA

LEGENDA
condizione dell'edificazione
conservazione e manutenzione degli edifici

- nucleo di interesse storico
- buona
- discreta
- mediocre
- pessima
- fatiscente
- superfetazione
- lavori in corso

elementi architettonico - ambientali significativi

- edifici di recente ristrutturazione o costruzione
- cortine edilizie significative
- elementi di valore artistico o architettonico
- edifici di epoca contemporanea in contrasto architettonico con i caratteri del centro storico
- edifici di impianto originario con alterazioni morfologiche delle finiture
- elementi in contrasto architettonico con i caratteri del centro storico
- costruzioni in pietra o sasso
- orti e giardini
- androni di accesso a cortili e porticati
- loggiati ai piani superiori
- percorsi pedonali



DOCUMENTO DI PIANO
PIANO DELLE RECOLE
PIANO DEI SERVIZI
V.A.S.

P.G.T.
PIANO DI GOVERNO DEL TERRITORIO

QUADRO CONOSCITIVO

tavola ANALISI TERRITORIALE
6.2b Centro storico
• Condizioni dell'edificazione

scala 1:1000
Mossanzonico - Pomaro - Campiedi - Mellia
La Palazzetta - S. Ambrogio - Tegano - Costa

adozione delibera C. C. n° del .2009
approvazione delibera C. C. n° del .2009

il tecnico del Arch. Marielena Sgri
il sindaco sig. Lilia Virginio
resp. area Edilizia Privata ed Urbanistica geom. De Luca Giovanni

collaboratrice Silvia Aragona

Elaborato redatto dallo Studio Arch. Marielena Sgri

Tutta la documentazione: parti, norme, integrali, parziali e relativi simbologie utilizzati sono riportati da parte degli autori esteriori del progetto. Sono utilizzati anche simboli e colori della scala propria urbanistica senza da ritenere agli autori.

Dott. Arch. Marielena Sgri - Lambrugo (CO) - v. Roma, 3 - tel 031/3592232 - fax 031/3592139 - cell 338/7128010 - Mail: elena@studiosgri.it

NOTA: nucleo attualmente non agibile causa frana, si rimanda lo studio a quando sarà resa transitabile la viabilità di accesso